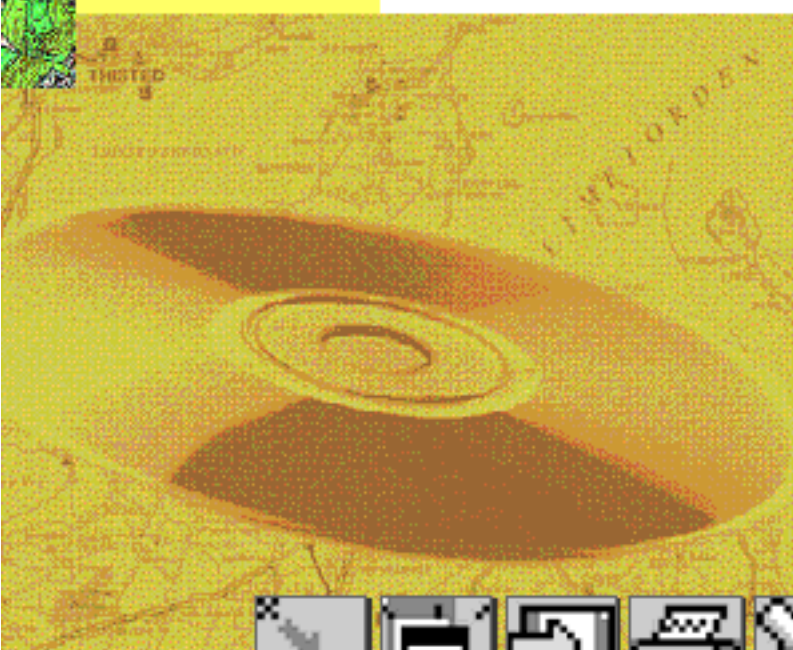


VisIT og VisIT Plus

Software til rasterkort

Produktblad, september 1999



Kort & Matrikelstyrelsen



VisIT programmerne

VisIT programmerne bruges til at vise og anvende rasterkort fra Kort & Matrikelstyrelsen for eksempel kortene i Danmarks Topografiske Kortværk (DTK). VisIT findes i to forskellige versioner: VisIT[®] og VisIT Plus.

Begge VisIT programmer kan anvendes i netværk og opdateres via Kort & Matrikelstyrelsens hjemmeside: www.kms.dk/dtk



Kortvinduer

Der kan vælges indstilling af lys/kontrast og farve/grå-tone for et kortvindue.

Kortvinduerne kan låses til hinanden.

Det er muligt at vælge ny kortskala og derved nyt kortværk for et kortvindue.

Det er muligt at have op til 16 kortvinduer åbne samtidigt.

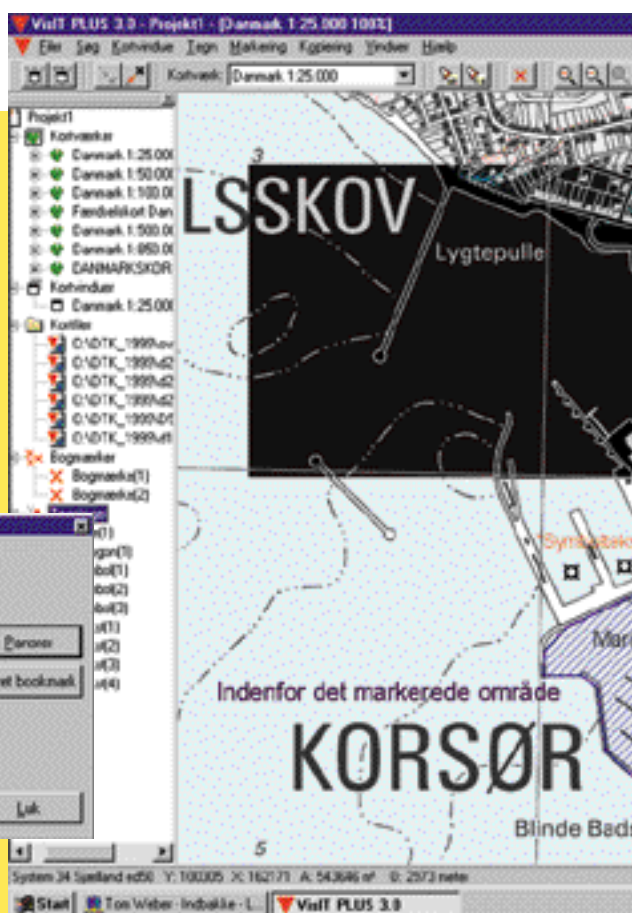
VisIT®

VisIT er et basisprogram, der følger med ved køb af Danmarks Topografiske Kortværk (DTK) på cd-rom. VisIT programmet indeholder alle de standard funktionaliteter, man kan forvente af et moderne kortvisningsprogram til rasterkort.

VisIT kan vise kortfilerne fra DTK, uanset om de befinder sig på cd-rom, DVD, den lokale harddisk eller på et netværk.

VisIT kan til ethvert markeret punkt vise UTM koordinater, Geografiske koordinater, System 34/45 koordinater inklusiv datumskift mellem ED50 og WGS 84.

Projektvinduet indeholder oplysninger om aktuelle kort, kortbladsfiler, kortvinduer, bookmarks, tegning, tekst og symboler.

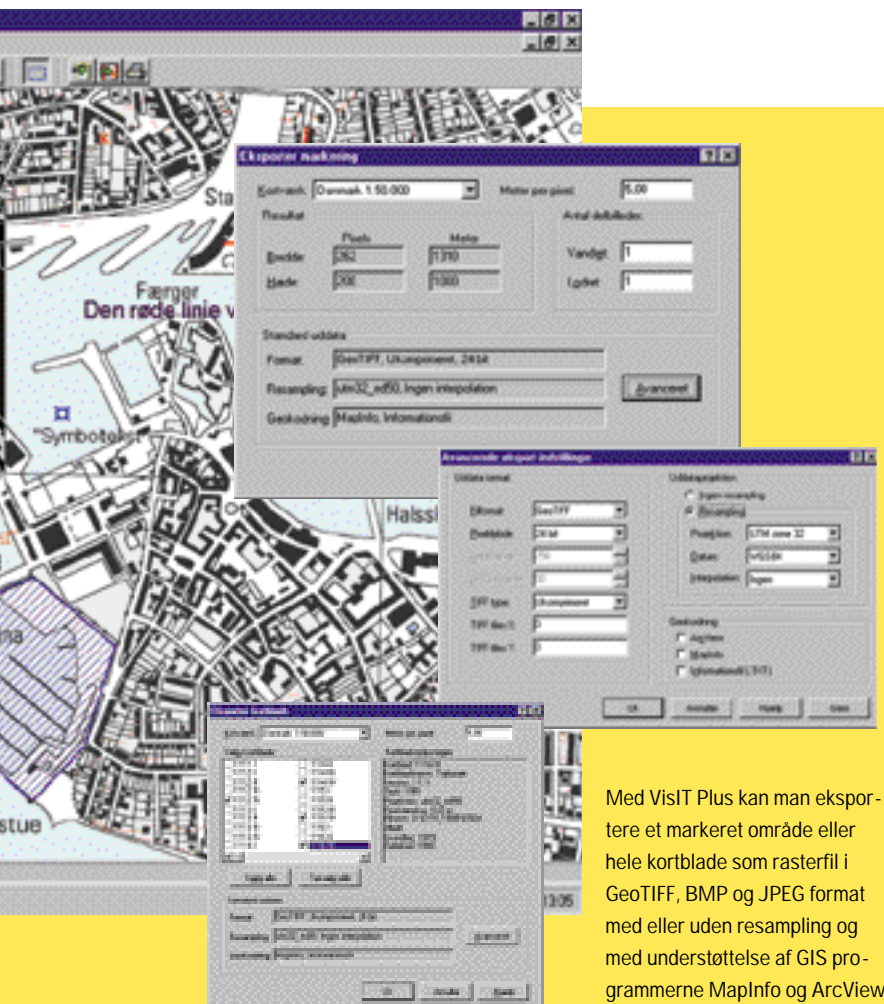


Man kan søge bestemte geografiske positioner ved hjælp af koordinater eller stednavne og oprette geografiske bookmarks med tilhørende navn.



Funktioner

- Kopi af kort kan printes og gemmes i klipbord eller fil.
- Der kan panoreres/søges ved hjælp af koordinater eller stednavne.
- Geografiske bookmarks kan oprettes.
- Der kan vises standard cm-kortbladsgrænser.
- UTM net kan tegnes oveni kortet.
- Der kan zoomes ud/ind.
- Omkreds/areal og afstand kan måles i kortet.
- Tekster og symboler kan knyttes til kortet.
- GPS kan bruges til at lokalisere en position i kortet.
- Det er muligt at ændre kortindhold og opsætning til forskellige projekter.
- Projekter kan udveksles med andre brugere af VisIT programmerne.



Med VisIT Plus kan man eksportere et markeret område eller hele kortblade som rasterfil i GeoTIFF, BMP og JPEG format med eller uden resampling og med understøttelse af GIS programmerne MapInfo og ArcView (TAB og Worldfiles).



VisIT Plus

VisIT Plus kan købes som et selvstændigt program.

VisIT Plus indeholder samme standard funktioner og funktionaliteter som VisIT.

VisIT Plus indeholder herudover en eksportfunktion, som kan eksportere et markeret område eller hele kortblade til GeoTIFF, BMP og JPEG format - med eller uden resampling til en anden projektion og med understøttelse af GIS programmerne MapInfo og ArcView (TAB og World files).

VisIT Systemkrav

Pentium processor el. lignende.
32 Mb ram. 30 Mb ledig plads på harddisken. 4 x speed cd-romdrev. 1024 x 768 pixels med ægte eller stærke farver.
Microsoft Windows 95/98 eller NT 4.X.

VisIT Plus Systemkrav

Pentium processor el. lignende.
128 Mb ram. 100 Mb ledig plads på harddisken. 8 x speed cd-romdrev. 1024 x 768 pixels med ægte eller stærke farver.
Microsoft Windows 95/98 eller NT 4.X.





Brug af kort og edb-programmer

Kort & Matrikelstyrelsens kort og edb-programmer er beskyttet gennem lov om ophavsret og loven om Kort & Matrikelstyrelsen.

Ansøgningskema kan rekvireres hos Kort & Matrikelstyrelsen, Kundekontoret, tlf: 35 87 51 33.

Reproduktion, herunder viderebearbejdning, videregivelse, kopiering og digitalisering af styrelsens materialer, kræver derfor en skriftlig tilladelse.

Kort & Matrikelstyrelsen
Rentemestervej 8
2400 København NV

Tlf: 35 87 50 50

Fax: 35 87 50 51

E-post: kms@kms.dk

Hjemmeside: www.kms.dk